

館内フォトラリー 解答



10点 (A1)
ロビーのストーブ付近



30点 (A8)
C棟非常口



10点 (A11)
談話棟前時計



10点 (A20)
サービス棟エレベーター2階通路



30点 (A7)
ロビーのベンチ



20点 (A12)
談話室入り口



20点 (A14)
サービス棟南側エレベーター3階通路



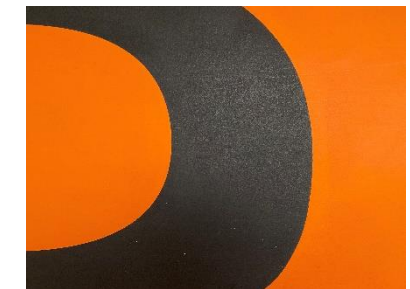
10点 (A16)
D棟廊下にある棟の目印



20点 (A23)
C棟廊下にある棟の目印



30点 (A4)
ロビーの本棚の裏の柱



10点 (A19)
B棟奥の入り口



20点 (A17)
食堂出口AED



30点 (A10)
パネルのある廊下の鉄柱



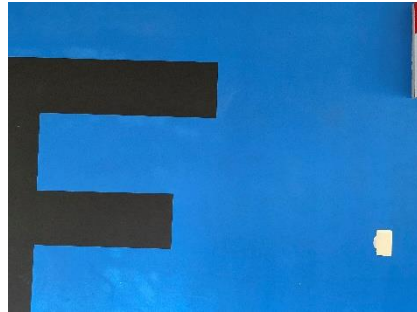
10点 (A5)
玄関横の荷物置き場



10点 (A15)
リネン室入口



20点 (A9)
第6研修室付近のトイレ



10点 (A22)
E棟廊下にある棟の目印



10点 (A6)
ロビー全館案内の下



10点 (A18)
A棟廊下にある棟の目印



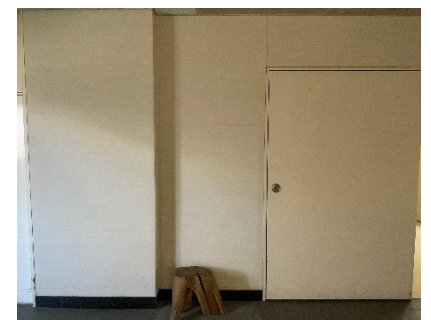
30点 (A13)
リネン室前表示の天井



10点 (A2)
宿泊棟への入り口案内板横



10点 (A21)
体育館前廊下の柱



30点 (A3) 計400点
1階トイレ前